

Moteur M130

Applications

- Mountain bike électrique
- Jet-ski électrique
- Kart électrique

Description

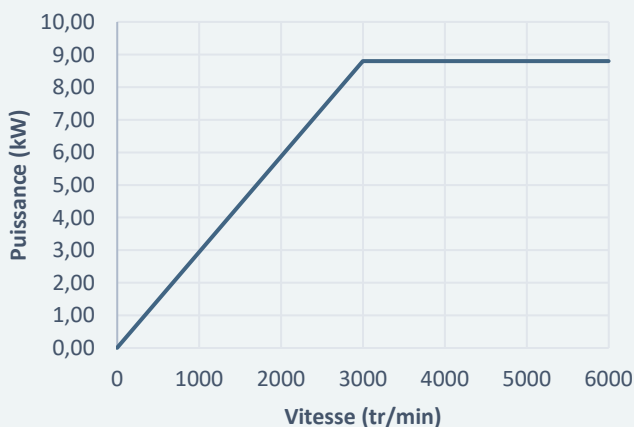
Le moteur M130 est un moteur brushless synchrone à aimants permanents. Son rotor à faible crantage magnétique réduit le bruit, les vibrations et produit des accélérations sans accoups. Différentes longueurs de moteurs sont disponibles en fonction de la puissance demandée.



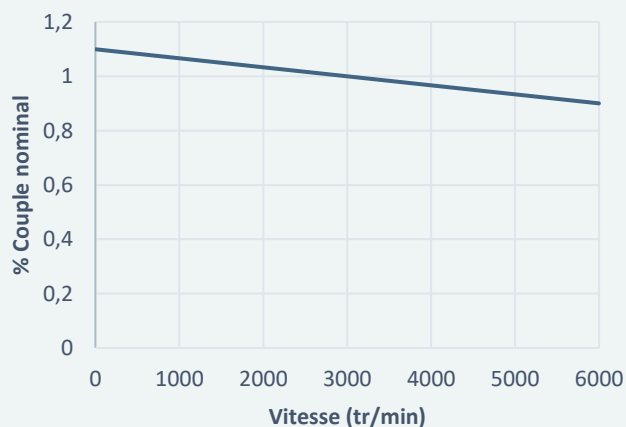
Spécifications

		M130-60	M130-75	M130-90	M130-105	UNIT
Vn	Vitesse Nominale	3000	3000	3000	3000	tr/min
Vm	Vitesse Maximale	6000	6000	6000	6000	tr/min
Cn	Couple Nominal	16	19	24	28	Nm
C peak	Couple pointe	56	65	84	98	Nm
Pn	Puissance nominale	5	5,8	7,5	8,8	kW
P max	Puissance max	9,1	10,6	13,7	16	kW
Np	Nombre de pôles	8-10	8-10	8-10	8-10	
Un	Tension d'alimentation	24-60	24-60	24-60	24-60	V

Puissance Nominale M130-105



Couple maximal



▪ Dimensions et plans

	M130-60	M130-75	M130-90	M130-105	UNIT
Diamètre extérieur	142	142	145	145	mm
Longueur totale	110	154	170	194	mm

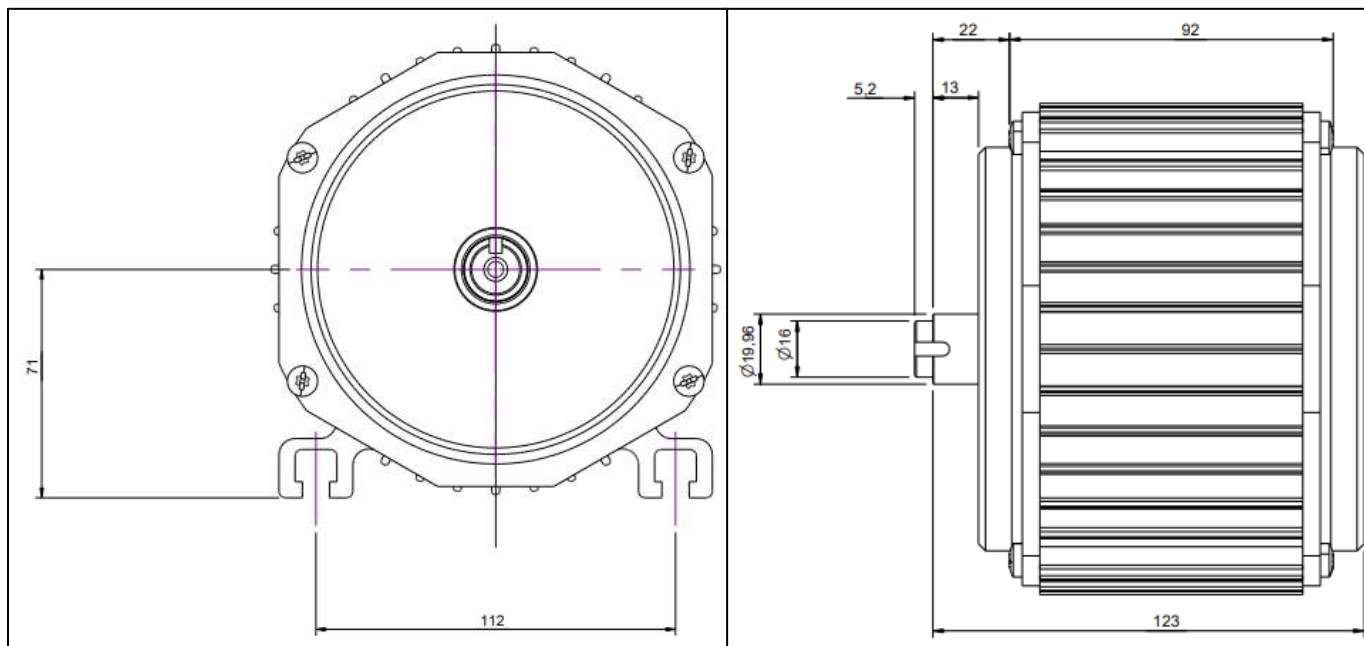


Fig. 1 : Plans du M130-60

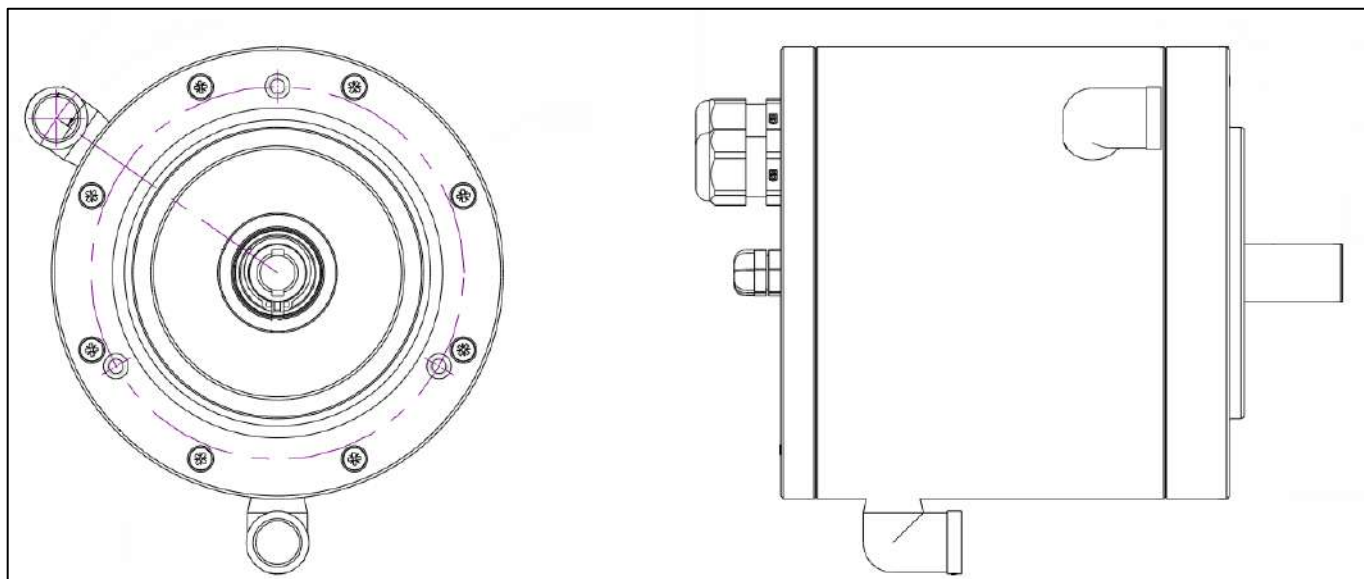


Fig. 2 : Plans du M130-75

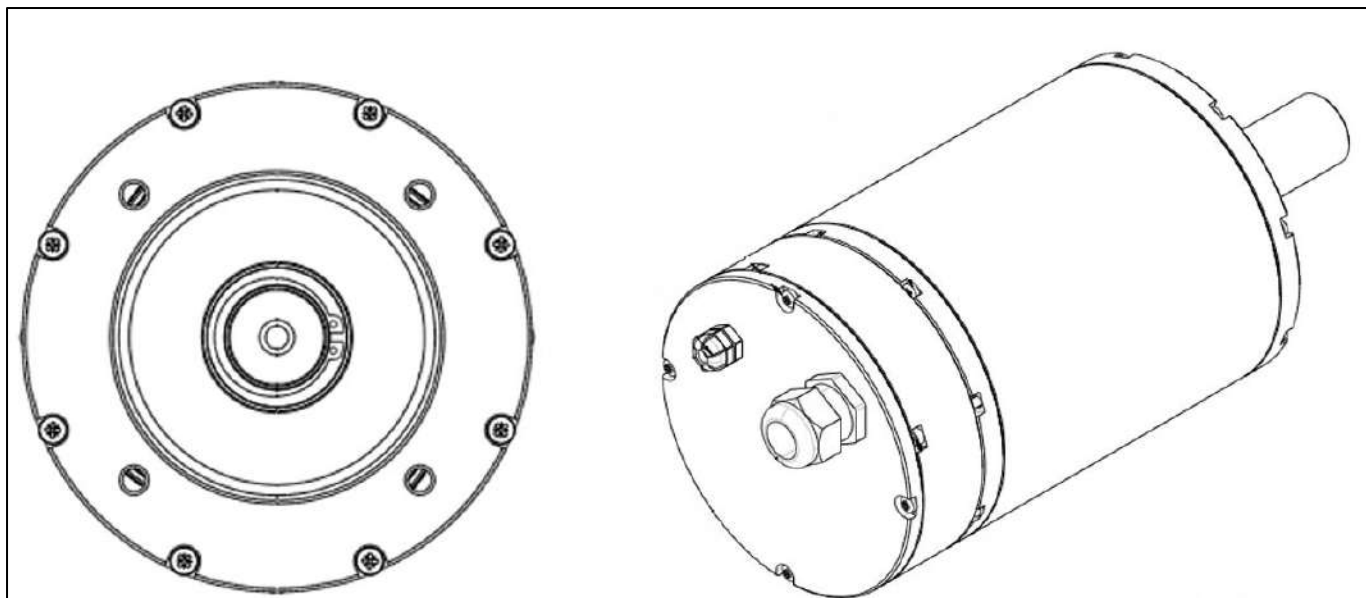


Fig. 3 : Plans du M130-105

▪ Exemple d'application

VTT électrique

Vitesse maximale	45	Km/h
Autonomie	4	H

